

New

Pružinové pístky  
s páčkou



DESIGNED  
FOR ENGINEERING

## Pružinové pístky

Ocel / nerezová ocel, s ovládací pákou, s vnějším závitem

### SPECIFIKACE

#### Typy

- Typ **B**: bez aretace polohy
- Typ **C**: s aretací polohy

#### Označení

- Označení **R**: standardní závit
- Označení **F**: jemný závit

#### Pouzdro

- Ocel **ST**  
Pozinkované, modrý pozink
- Nerezová ocel **AISI 303 NI**

#### Čep

Nerezová ocel AISI 303

#### Páka

- Plast, polyftalamid
- vyztužený skelnými vlákny
- barva černá **SW**

#### Pružinka

Nerezová ocel AISI 302



### INFORMACE

Pružinové pístky GN 823 s ovládací pákou lze použít například k zajištění pojezdů ve vodičkách. Čep se zasouvá stiskem ovládací páky.

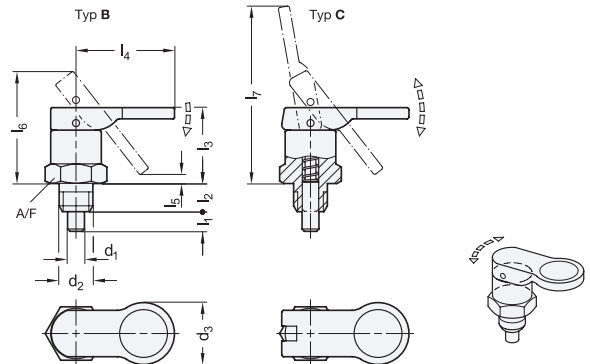
Typ C také umožňuje ovládání zatažením čepu a jeho zajištěním v zasunuté poloze (aretace polohy).

### PŘÍSLUŠENSTVÍ

- GN 412.2 / GN 412.4 Polohovací pouzdra (s nákrůžkem) (Najdete v hlavním katalogu na straně 813)
- GN 412.3 / GN 412.5 Polohovací pouzdra (s náběhovým kuzelem) (Najdete v hlavním katalogu na straně 812)
- GN 609.5 Distanční kroužky (nerezová ocel) (Najdete v hlavním katalogu na straně 810)
- GN 412.1 Montážní držáky (zinková slitina) (Najdete v hlavním katalogu na straně 814)
- GN 612.1 Montážní držáky (ocel) (Najdete v hlavním katalogu na straně 815)
- GN 909 / GN 909.5 Nízké šestihřanné matice (Najdete v hlavním katalogu na straně 809)

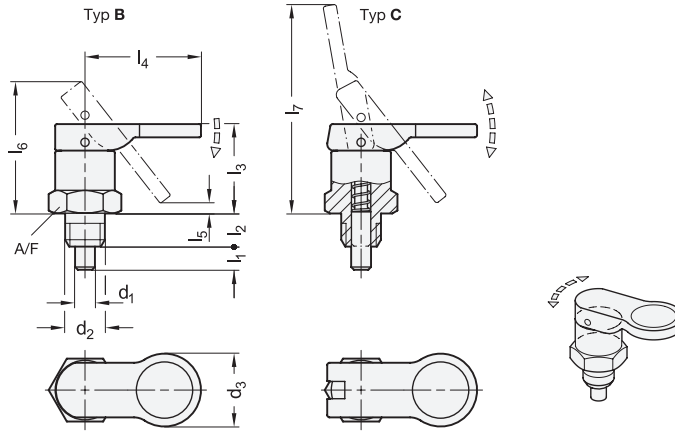
### TECHNICKÉ INFORMACE

- Příklady použití (viz. strana 6)
- Seznam polohovacích pružinových pístků (Najdete v hlavním katalogu na straně A42)
- Informace o pracovním zatížení (Najdete v hlavním katalogu na straně 738)
- Jemný metrický ISO závit DIN 13 (Najdete v hlavním katalogu na straně A19)
- Základní tolerance ISO (Najdete v hlavním katalogu na straně A21)
- Vlastnosti nerezové oceli (Najdete v hlavním katalogu na straně A26)



### GN 823-ST-B

Označení	d1 Pístek h9 Otvor +0.08/+0.03	l1	d2	d3	l2	l3	l4	l5 ≈	l6 ≈	A/F	⚖
GN 823-4-5-B-R-ST-SW	4	5	M10	17	8	20	26	2	30	15	26
GN 823-4-5-B-F-ST-SW	4	5	M10 x 1	17	8	20	26	2	30	15	26
GN 823-5-5-B-R-ST-SW	5	5	M10	17	8	20	26	2	30	15	26
GN 823-5-5-B-F-ST-SW	5	5	M10 x 1	17	8	20	26	2	30	15	26
GN 823-6-7-B-R-ST-SW	6	7	M12	22	10	27	35	3	40	19	53
GN 823-6-7-B-F-ST-SW	6	7	M12 x 1.5	22	10	27	35	3	40	19	53
GN 823-7-7-B-R-ST-SW	7	7	M12	22	10	27	35	3	40	19	54
GN 823-7-7-B-F-ST-SW	7	7	M12 x 1.5	22	10	27	35	3	40	19	54
GN 823-8-10-B-R-ST-SW	8	10	M16	26	12	33	43	3	51	22	96
GN 823-8-10-B-F-ST-SW	8	10	M16 x 1.5	26	12	33	43	3	51	22	96
GN 823-10-10-B-R-ST-SW	10	10	M16	26	12	33	43	3	51	22	97
GN 823-10-10-B-F-ST-SW	10	10	M16 x 1.5	26	12	33	43	3	51	22	97



## GN 823-ST-C

Označení	d <sub>1</sub> Pístek h9 Otvor +0.08/+0.03	l <sub>1</sub>	d <sub>2</sub>	d <sub>3</sub>	l <sub>2</sub>	l <sub>3</sub>	l <sub>4</sub>	l <sub>5</sub> ≈	l <sub>6</sub> ≈	l <sub>7</sub> ≈	A/F	⚖
GN 823-4-5-C-R-ST-SW	4	5	M10	17	8	20	26	2	30	47	15	26
GN 823-4-5-C-F-ST-SW	4	5	M10 x 1	17	8	20	26	2	30	47	15	26
GN 823-5-5-C-R-ST-SW	5	5	M10	17	8	20	26	2	30	47	15	26
GN 823-5-5-C-F-ST-SW	5	5	M10 x 1	17	8	20	26	2	30	47	15	26
GN 823-6-7-C-R-ST-SW	6	7	M12	22	10	27	35	3	40	63	19	53
GN 823-6-7-C-F-ST-SW	6	7	M12 x 1.5	22	10	27	35	3	40	63	19	53
GN 823-7-7-C-R-ST-SW	7	7	M12	22	10	27	35	3	40	63	19	54
GN 823-7-7-C-F-ST-SW	7	7	M12 x 1.5	22	10	27	35	3	40	63	19	54
GN 823-8-10-C-R-ST-SW	8	10	M16	26	12	33	43	3	51	78	22	96
GN 823-8-10-C-F-ST-SW	8	10	M16 x 1.5	26	12	33	43	3	51	78	22	96
GN 823-10-10-C-R-ST-SW	10	10	M16	26	12	33	43	3	51	78	22	98
GN 823-10-10-C-F-ST-SW	10	10	M16 x 1.5	26	12	33	43	3	51	78	22	98

## GN 823-NI-B

STAINLESS STEEL

Označení	d <sub>1</sub> Pístek h9 Otvor +0.08/+0.03	l <sub>1</sub>	d <sub>2</sub>	d <sub>3</sub>	l <sub>2</sub>	l <sub>3</sub>	l <sub>4</sub>	l <sub>5</sub> ≈	l <sub>6</sub> ≈	l <sub>7</sub> ≈	A/F	⚖
GN 823-4-5-B-R-NI-SW	4	5	M10	17	8	20	26	2	30	47	15	27
GN 823-4-5-B-F-NI-SW	4	5	M10 x 1	17	8	20	26	2	30	47	15	27
GN 823-5-5-B-R-NI-SW	5	5	M10	17	8	20	26	2	30	47	15	27
GN 823-5-5-B-F-NI-SW	5	5	M10 x 1	17	8	20	26	2	30	47	15	27
GN 823-6-7-B-R-NI-SW	6	7	M12	22	10	27	35	3	40	63	19	54
GN 823-6-7-B-F-NI-SW	6	7	M12 x 1.5	22	10	27	35	3	40	63	19	54
GN 823-7-7-B-R-NI-SW	7	7	M12	22	10	27	35	3	40	63	19	55
GN 823-7-7-B-F-NI-SW	7	7	M12 x 1.5	22	10	27	35	3	40	63	19	55
GN 823-8-10-B-R-NI-SW	8	10	M16	26	12	33	43	3	51	78	22	96
GN 823-8-10-B-F-NI-SW	8	10	M16 x 1.5	26	12	33	43	3	51	78	22	96
GN 823-10-10-B-R-NI-SW	10	10	M16	26	12	33	43	3	51	78	22	98
GN 823-10-10-B-F-NI-SW	10	10	M16 x 1.5	26	12	33	43	3	51	78	22	98

## GN 823-NI-C

STAINLESS STEEL

Označení	d <sub>1</sub> Pístek h9 Otvor +0.08/+0.03	l <sub>1</sub>	d <sub>2</sub>	d <sub>3</sub>	l <sub>2</sub>	l <sub>3</sub>	l <sub>4</sub>	l <sub>5</sub> ≈	l <sub>6</sub> ≈	l <sub>7</sub> ≈	A/F	⚖
GN 823-4-5-C-R-NI-SW	4	5	M10	17	8	20	26	2	30	47	15	27
GN 823-4-5-C-F-NI-SW	4	5	M10 x 1	17	8	20	26	2	30	47	15	27
GN 823-5-5-C-R-NI-SW	5	5	M10	17	8	20	26	2	30	47	15	27
GN 823-5-5-C-F-NI-SW	5	5	M10 x 1	17	8	20	26	2	30	47	15	27
GN 823-6-7-C-R-NI-SW	6	7	M12	22	10	27	35	3	40	63	19	54
GN 823-6-7-C-F-NI-SW	6	7	M12 x 1.5	22	10	27	35	3	40	63	19	54
GN 823-7-7-C-R-NI-SW	7	7	M12	22	10	27	35	3	40	63	19	55
GN 823-7-7-C-F-NI-SW	7	7	M12 x 1.5	22	10	27	35	3	40	63	19	55
GN 823-8-10-C-R-NI-SW	8	10	M16	26	12	33	43	3	51	78	22	97
GN 823-8-10-C-F-NI-SW	8	10	M16 x 1.5	26	12	33	43	3	51	78	22	97
GN 823-10-10-C-R-NI-SW	10	10	M16	26	12	33	43	3	51	78	22	99
GN 823-10-10-C-F-NI-SW	10	10	M16 x 1.5	26	12	33	43	3	51	78	22	99

## Pružinové pístky

Nerezová ocel, s ovládací pákou,  
s přírubou pro povrchovou montáž

### SPECIFIKACE

#### Typy

- Typ **B**: bez aretace polohy
- Typ **C**: s aretací polohy

#### Označení

- Označení **B**: otočný
- Označení **BP**: ochrana proti kroucení rovnoběžná
- Označení **BR**: ochrana proti kroucení kolmá

#### Pouzdro

Nerezová ocel AISI 304 NI

#### Čep

Nerezová ocel AISI 303

#### Páka

- Plast, polyftalamid
- vyztužený skelnými vlákny
- barva černá **SW**

#### Pružinka

Nerezová ocel AISI 302



### INFORMACE

Pružinové pístky GN 823 s ovládací pákou lze použít například k zajištění pojezdů ve vodítkách. Čep se zasouvá stiskem ovládací páky.

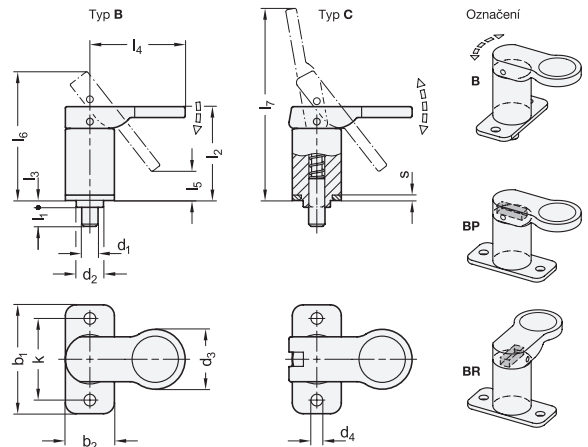
Typ C také umožňuje ovládání zatažením čepu a jeho zajištěním v zasunuté poloze (aretace polohy).

### PŘÍSLUŠENSTVÍ

- GN 412.2 / GN 412.4 Polohovací pouzdra (s nákrůžkem) (Najdete v hlavním katalogu na straně 813)
- GN 412.3 / GN 412.5 Polohovací pouzdra (s náběhovým kuzelem) (Najdete v hlavním katalogu na straně 812)

### TECHNICKÉ INFORMACE

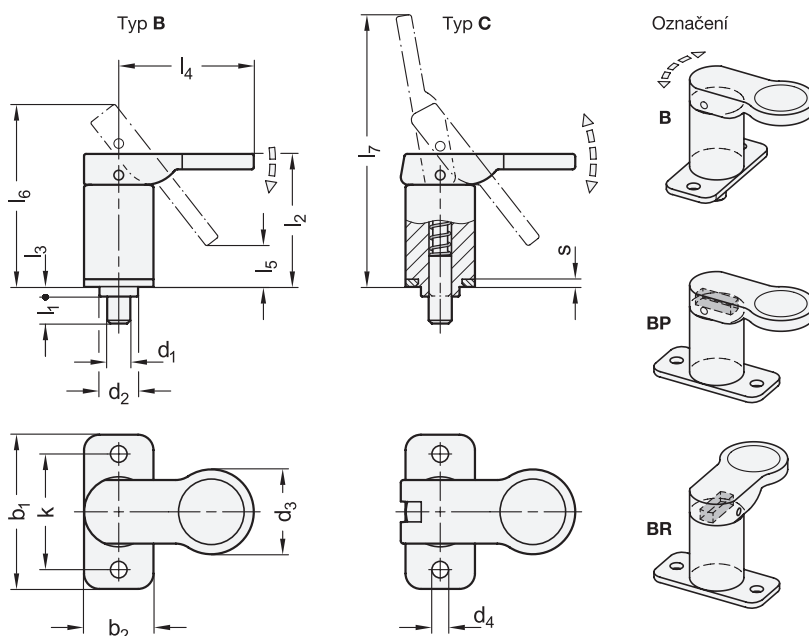
- Příklady použití (viz. strana 6)
- Seznam polohovacích pružinových pístků (Najdete v hlavním katalogu na straně A42)
- Informace o pracovním zatížení (Najdete v hlavním katalogu na straně 738)
- Základní tolerance ISO (Najdete v hlavním katalogu na straně A21)
- Vlastnosti nerezové oceli (Najdete v hlavním katalogu na straně A26)



### GN 823-F-NI-B

STAINLESS STEEL

Označení	d1 Pístek h9 Otvor +0.08/+0.03	l1	b1	b2	d2 -0.05/-0.1	d3	d4	k	l2	l3	l4	l5 ≈	l6 ≈	s	⚖
GN 823-4-5-B-B-NI-SW	4	5	35	15	8	17	4.3	25	26	2	26	8	36	2	36
GN 823-4-5-B-BP-NI-SW	4	5	35	15	8	17	4.3	25	26	2	26	8	36	2	36
GN 823-4-5-B-BR-NI-SW	4	5	35	15	8	17	4.3	25	26	2	26	8	36	2	36
GN 823-5-5-B-B-NI-SW	5	5	35	15	8	17	4.3	25	26	2	26	8	36	2	36
GN 823-5-5-B-BP-NI-SW	5	5	35	15	8	17	4.3	25	26	2	26	8	36	2	37
GN 823-5-5-B-BR-NI-SW	5	5	35	15	8	17	4.3	25	26	2	26	8	36	2	37
GN 823-6-7-B-B-NI-SW	6	7	40	18	10	22	4.3	30	34.5	2.5	35	10	48	2	67
GN 823-6-7-B-BP-NI-SW	6	7	40	18	10	22	4.3	30	34.5	2.5	35	10	48	2	68
GN 823-6-7-B-BR-NI-SW	6	7	40	18	10	22	4.3	30	34.5	2.5	35	10	48	2	68
GN 823-7-7-B-B-NI-SW	7	7	40	18	10	22	4.3	30	34.5	2.5	35	10	48	3	67
GN 823-7-7-B-BP-NI-SW	7	7	40	18	10	22	4.3	30	34.5	2.5	35	10	48	3	69
GN 823-7-7-B-BR-NI-SW	7	7	40	18	10	22	4.3	30	34.5	2.5	35	10	48	3	69
GN 823-8-10-B-B-NI-SW	8	10	50	23	14	26	4.3	38	42.5	2.5	43	13	60	3	125
GN 823-8-10-B-BP-NI-SW	8	10	50	23	14	26	4.3	38	42.5	2.5	43	13	60	3	127
GN 823-8-10-B-BR-NI-SW	8	10	50	23	14	26	4.3	38	42.5	2.5	43	13	60	3	127
GN 823-10-10-B-B-NI-SW	10	10	50	23	14	26	4.3	38	42.5	2.5	43	13	60	3	125
GN 823-10-10-B-BP-NI-SW	10	10	50	23	14	26	4.3	38	42.5	2.5	43	13	60	3	129
GN 823-10-10-B-BR-NI-SW	10	10	50	23	14	26	4.3	38	42.5	2.5	43	13	60	3	129

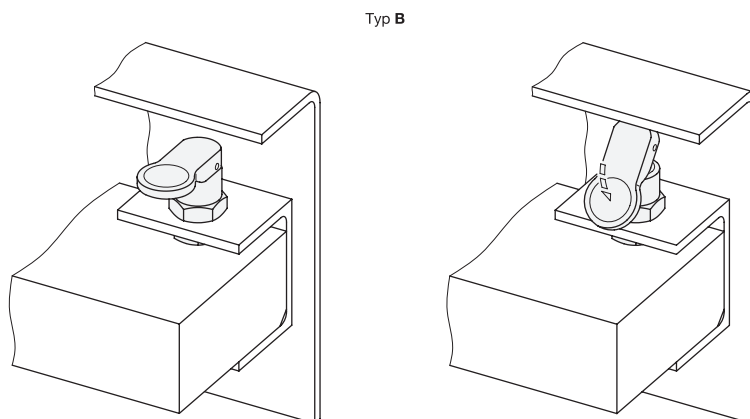
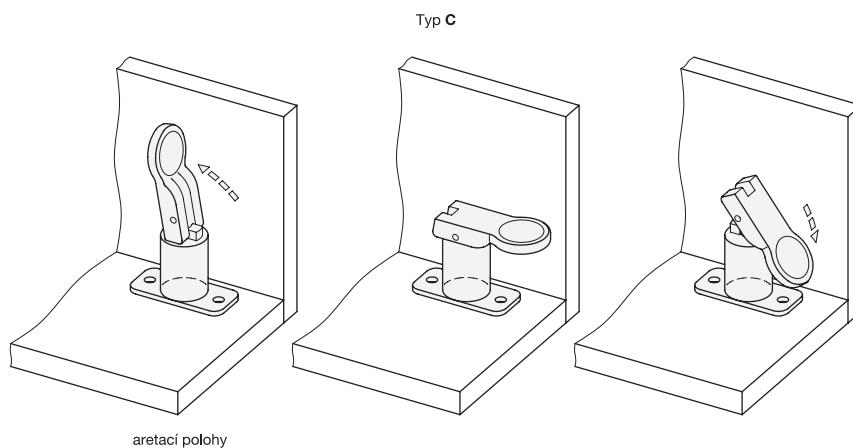


## GN 823-F-NI-C

STAINLESS STEEL

Označení	d1 Pístek h9 Otvor +0.08/+0.03	l1	b1	b2	d2 -0.05/-0.1	d3	d4	k	l2	l3	l4	l5 ≈	l6 ≈	l7 ≈	s	⚖
GN 823-4-5-C-B-NI-SW	4	5	35	15	8	17	4.3	25	26	2	26	8	36	53	2	36
GN 823-4-5-C-BP-NI-SW	4	5	35	15	8	17	4.3	25	26	2	26	8	36	53	2	36
GN 823-4-5-C-BR-NI-SW	4	5	35	15	8	17	4.3	25	26	2	26	8	36	53	2	36
GN 823-5-5-C-B-NI-SW	5	5	35	15	8	17	4.3	25	26	2	26	8	36	53	2	36
GN 823-5-5-C-BP-NI-SW	5	5	35	15	8	17	4.3	25	26	2	26	8	36	53	2	36
GN 823-5-5-C-BR-NI-SW	5	5	35	15	8	17	4.3	25	26	2	26	8	36	53	2	36
GN 823-6-7-C-B-NI-SW	6	7	40	18	10	22	4.3	30	34.5	2.5	35	10	48	71	2	67
GN 823-6-7-C-BP-NI-SW	6	7	40	18	10	22	4.3	30	34.5	2.5	35	10	48	71	2	68
GN 823-6-7-C-BR-NI-SW	6	7	40	18	10	22	4.3	30	34.5	2.5	35	10	48	71	2	68
GN 823-7-7-C-B-NI-SW	7	7	40	18	10	22	4.3	30	34.5	2.5	35	10	48	71	3	67
GN 823-7-7-C-BP-NI-SW	7	7	40	18	10	22	4.3	30	34.5	2.5	35	10	48	71	3	69
GN 823-7-7-C-BR-NI-SW	7	7	40	18	10	22	4.3	30	34.5	2.5	35	10	48	71	3	69
GN 823-8-10-C-B-NI-SW	8	10	50	23	14	26	4.3	38	42.5	2.5	43	13	60	88	3	126
GN 823-8-10-C-BP-NI-SW	8	10	50	23	14	26	4.3	38	42.5	2.5	43	13	60	88	3	128
GN 823-8-10-C-BR-NI-SW	8	10	50	23	14	26	4.3	38	42.5	2.5	43	13	60	88	3	128
GN 823-10-10-C-B-NI-SW	10	10	50	23	14	26	4.3	38	42.5	2.5	43	13	60	88	3	128
GN 823-10-10-C-BP-NI-SW	10	10	50	23	14	26	4.3	38	42.5	2.5	43	13	60	88	3	131
GN 823-10-10-C-BR-NI-SW	10	10	50	23	14	26	4.3	38	42.5	2.5	43	13	60	88	3	131

## Příklady použití



Podívat se na video!

**COPYRIGHT © 2026**

Elesa S.p.A and OTTO GANTER GmbH & Co. KG

Všechna práva vyhrazená.

Žádná část tohoto katalogu nemůže být reprodukována samostatněor

nebo jako součást jiného dokumentu bez písemného souhlasu firmy

Elesa S.p.A nebo OTTO GANTER GmbH & Co. KG



Více najdete na [elesa-ganter.cz](http://elesa-ganter.cz)

ELESA+GANTER CZ S.R.O  
Počernická 272/96  
108 00 Praha  
Czech Republic  
+420 296 333 870  
[info@elesa-ganter.cz](mailto:info@elesa-ganter.cz)  
[elesa-ganter.cz](http://elesa-ganter.cz)



DESIGNED  
FOR ENGINEERING