

Odvzdušňovací zátka

Technopolymer, silná filtrace, s dvojitým ventilem a zástěrkou

KRYTKA

Technopolymer na bázi polyamidu (PA), černá barva RAL 9005, matný povrch, grafické symboly gravírované laserem.

ZÁVITOVÁ SPOJKA

Technopolymer na bázi polyamidu (PA), se zástěrkou a šestihranou maticí, černá barva, polomatný povrch.

TĚSNÍCÍ KROUŽEK

Podložka ze syntetické pryže NBR.

PŘETLAKOVÝ VENTIL

Syntetická pryž NBR
Pružina z nerezové oceli, nastaveno přibližně na 0,350 bar.

SACÍ VENTIL

Syntetická pryž NBR a pružina z nerezové oceli.
Nastavený přibližně na 0,030 barů.

VZDUCHOVÝ FILTR

Polyester s jemností filtrace 3 μm (účinnost >98 %).

MAXIMÁLNÍ TRVALÁ PROVOZNÍ TEPLOTA

100°C.

VLASTNOSTI

Odvzdušňovací zátka SFW-AF (průmyslový vzor) udržuje tlak ve vzduchové nádobě nad olejovou hladinou v rámci konstrukčních limitů, aby se nedeformovaly stěny nádrže. Výhody:

- redukuje objem nasávaného vzduchu a udržuje olej a filtr v čistém stavu;
- zlepšuje funkci sacího čerpadla za běžných provozních podmínek a redukuje tvorbu kavitace
- zabraňuje úniku kapaliny pokud je nádoba součástí mobilní jednotky;
- omezuje tvorbu pěny v kapalině.

Zátka SFW-AF jsou vyrobeny se speciální vnitřní geometrií, která brání úniku kapaliny ven.

Šestihran na závitové spojení umožňuje pomocí klíče aplikovat na krytku větší utahovací moment a zajistit si tak lepší stlačení těsnění.

TECHNICKÁ DATA

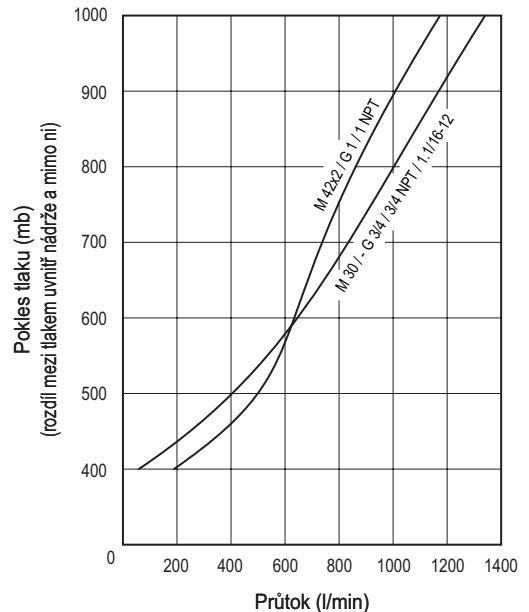
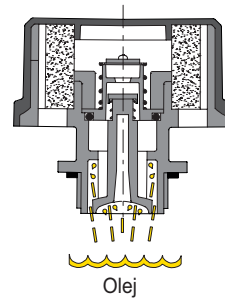
Rychlost proudění vzduchu lze pro různá provedení odvzdušňovacích zátek určit z grafu na základě vypočteného rozdílu mezi tlakem uvnitř a vně nádrže.

SPECIÁLNÍ PŘÍKONÁNÍ NA VYŽÁDÁNÍ

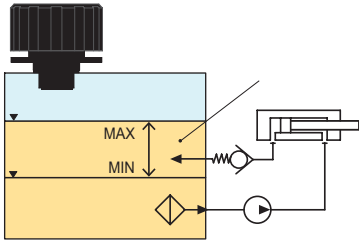
- Černá krytka bez grafického symbolu.
- Oranžová krytka.
- Oranžová krytka bez grafického symbolu.
- Žlutá krytka.
- Žlutá krytka bez grafického symbolu.



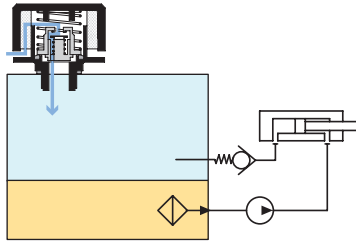
ELESA Original design



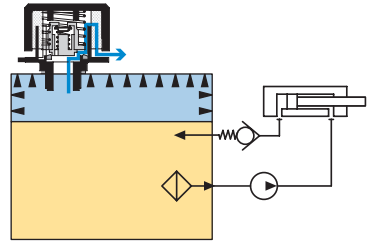
Natlakovaná odvzdušňovací krytka SFW-AF, která pracuje v hydraulickém okruhu



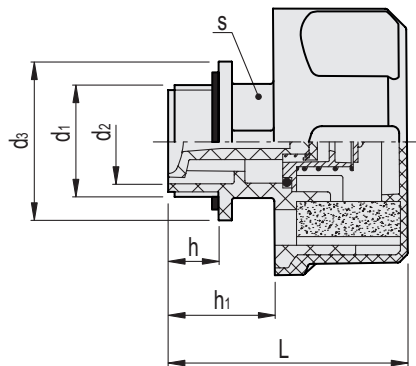
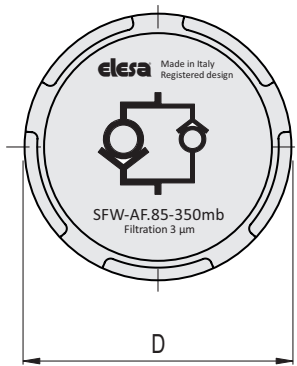
Normální pracovní podmínky



Pokud pokles tlaku v nádrži činí přibližně 0,030 bar, vstoupí do nádrže skrz sací ventil proud vzduchu.



Pokud se v nádrži vytvoří přetlak vyšší než 0,350 (nebo 0,700) bar, vypustí se skrz bezpečnostní ventil proud vzduchu.



Kód	Označení	D	L	d1	d2	d3	h	h1	s	⚖
52940-C9	SFW-AF.85-M30x1.5+FC3-350MB-C9	85	73	M30x1.5	23	38	16	30.5	28	136
52942-C9	SFW-AF.85-M42x2+FC3-350MB-C9	85	76	M42x2	33	50	16.5	34	36	145
52944-C9	SFW-AF.85-G3/4+FC3-350MB-C9	85	73	G 3/4	20.5	35	16	30.5	28	135
52946-C9	SFW-AF.85-G1+FC3-350MB-C9	85	73	G 1	25	40	16	30.5	28	138
952944-C9	SFW-AF.85-3/4 NPT+FC3-350MB-C9	85	73	3/4 NPT	20.5	36	16.5	30.5	28	135
952946-C9	SFW-AF.85-1 NPT+FC3-350MB-C9	85	77	1 NPT	27	41	19	34.5	34	138
952948-C9	SFW-AF.85-1.1/16-12 SAE+FC3-350MB-C9	85	73	1.1/16-12 UNF	20.5	35	16	30.5	28	134

