

## Odvzdušňovací zátky

**Technopolymer, silná filtrace, s dvojitým ventilem, zástěrkou a plochou měrkou**

### KRYTKA

Technopolymer na bázi polyamidu (PA), černá barva RAL 9005, matný povrch, grafické symboly gravírované laserem.

### ZÁVITOVÁ SPOJKA

Technopolymer na bázi polyamidu (PA), se zástěrkou a šestihřannou maticí, černá barva, polomatný povrch.

### TĚSNÍCÍ KROUŽEK

Podložka ze syntetické pryže NBR.

### PŘETLAKOVÝ VENTIL

Syntetická pryž NBR  
Pružina z nerezové oceli, nastaveno přibližně na 0,350 bar.

### SACÍ VENTIL

Syntetická pryž NBR a pružina z nerezové oceli.  
Nastavený přibližně na 0,030 barů.

### VZDUCHOVÝ FILTR

Polyester s jemností filtrace 3 μm (účinnost >98 %).

### PLOCHÁ MĚRKA

Plochá část z fosfátované oceli (maximální viditelnost hladiny kapaliny).

Na vyžádání a pro dostatečné množství lze měрку dodat v různých délkách, nebo lze měрку opatřit ryskami MAX-MIN pro označení výšky hladiny.

### MAXIMÁLNÍ TRVALÁ PROVOZNÍ TEPLOTA

100°C.

### VLASTNOSTI

Odvzdušňovací zátka SFW-AF (průmyslový vzor) udržuje tlak ve vzduchové nádobě nad olejovou hladinou v rámci konstrukčních limitů, aby se nedeformovaly stěny nádrže. Výhody:

- redukuje objem nasávaného vzduchu a udržuje olej a filtr v čistém stavu;
- zlepšuje funkci sacího čerpadla za běžných provozních podmínek a redukuje tvorbu kavitace
- zabraňuje úniku kapaliny pokud je nádoba součástí mobilní jednotky;
- omezuje tvorbu pěny v kapalině.

Zátky SFW-AF jsou vyrobeny se speciální vnitřní geometrií, která brání úniku kapaliny ven.

Šestihřtan na závitové spojení umožňuje pomocí klíče aplikovat na krytku větší utahovací moment a zajistit si tak lepší stlačení těsnění.

### TECHNICKÁ DATA

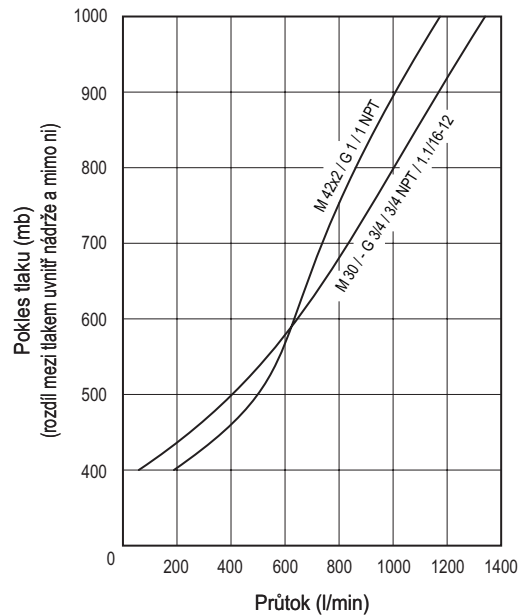
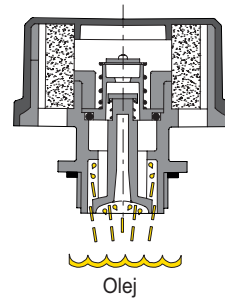
Rychlost proudění vzduchu lze pro různá provedení odvodňovacích zátek určit z grafu na základě vypočteného rozdílu mezi tlakem uvnitř a vně nádrže.

### SPECIÁLNÍ PŘEDVÝKON NA VYŽÁDÁNÍ

- Černá krytka bez grafického symbolu.
- Oranžová krytka.
- Oranžová krytka bez grafického symbolu.
- Žlutá krytka.
- Žlutá krytka bez grafického symbolu.
- Měрку lze dodat v různých délkách nebo ji lze opatřit ryskami MAX a MIN, které označují výšku hladiny.

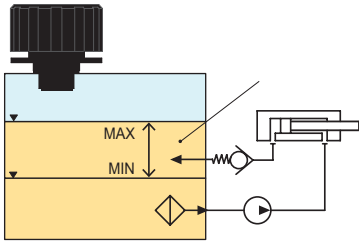


ELESA Original design

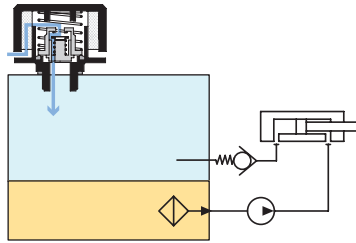


Prvky pro hydraulické systémy 15

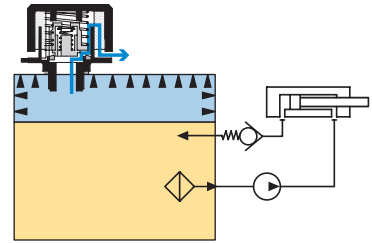
## Natlakovaná odvzdušňovací krytka SFW-AF, která pracuje v hydraulickém okruhu



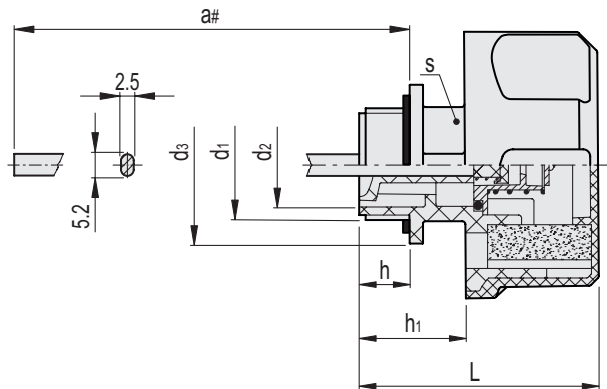
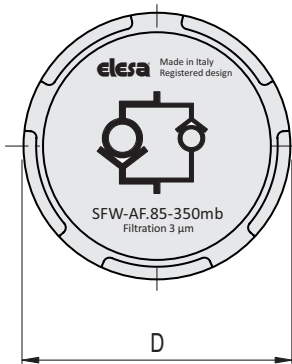
Normální pracovní podmínky



Pokud pokles tlaku v nádrži činí přibližně 0,030 bar, vstoupí do nádrže skrz sací ventil proud vzduchu.



Pokud se v nádrži vytvoří přetlak vyšší než 0,350 (nebo 0,700) bar, vypustí se skrz bezpečnostní ventil proud vzduchu.



Kód	Označení	D	a#	L	d1	d2	d3	h	h1	s	⚖
52950-C9	SFW-AF.85-M30x1.5+FC3-350MB+a-C9	85	193	73	M30x1.5	23	38	16	30.5	28	156
52952-C9	SFW-AF.85-M42x2+FC3-350MB+a-C9	85	190	76	M42x2	33	50	16.5	34	36	165
52954-C9	SFW-AF.85-G3/4+FC3-350MB+a-C9	85	193	73	G 3/4	20.5	35	16	30.5	28	155
52956-C9	SFW-AF.85-G1+FC3-350MB+a-C9	85	193	73	G1	25	40	16	30.5	28	158
952956-C9	SFW-AF.85-1 NPT+FC3-350MB+a-C9	85	193	73	3/4 NPT	20.5	36	16.5	30.5	28	155
952954-C9	SFW-AF.85-3/4 NPT+FC3-350MB+a-C9	85	191	77	1 NPT	27	41	19	34.5	34	158
952958-C9	SFW-AF.85-1.1/16-12 SAE+FC3-350MB+a-C9	85	193	73	1.1/16-12 UNF	20.5	35	16	30.5	28	154