

Odvzdušňovací zátky

Technopolymer, silná filtrace, s ventilem a zástěrkou

KRYTKA

Technopolymer na bázi polyamidu (PA), černá barva RAL 9005, matný povrch, grafické symboly gravírované laserem.

ZÁVITOVÁ SPOJKA

Technopolymer na bázi polyamidu (PA), se zástěrkou a šestihrannou maticí, černá barva, polomatný povrch.

TĚSNÍCÍ KROUŽEK

Podložka ze syntetické pryže NBR.

PŘETLAKOVÝ VENTIL

Technopolymer s O-kroužkem ze syntetické pryže NBR
Pružina z nerezové oceli, nastaveno přibližně na 0,350 bar nebo 0,700 bar.

VZDUCHOVÝ FILTR

Polyester s jemností filtrace 3 µm (účinnost >98 %).

STANDARDNÍ PŘEVODNÍ

- **SFV-AF-350MB**: ventil se otevře, pokud překročí 0,350 bar (nastaveno na 350 mb).
- **SFV-AF-700MB**: ventil se otevře, když tlak překročí 0,700 bar (nastaveno na 700 mb).

MAXIMÁLNÍ TRVALÁ PROVOZNÍ TEPLOTA

100°C.

VLASTNOSTI

Odvzdušňovací zátky SFV-AF (průmyslový vzor) jsou vhodné pro veškeré aplikace (převodovky, variátory i kompresory), u kterých nesmí vnitřní tlak v nádrži překročit určitou hodnotu (350 nebo 700 mbar).

V těchto případech bezpečnostní ventil zátka umožní vytlačení přebytečného vzduchu z nádrže a tím se dosáhne uvnitř nádrže hodnoty tlaku, na který je ventil nastavený.

Ventil (uzavřený při normálních tlakových podmínkách) zabraňuje vnikání prachu a unikání oleje.

U odvzdušňovacích zátek SFV-AF speciální vnitřní geometrie zastavuje únik kapaliny, a to i v nejkritičtějším případě silného prosakování kapaliny.

Šestihran na závitové spojení umožňuje pomocí klíče aplikovat na krytku větší utahovací moment a zajistit si tak lepší stlačení těsnění.

TECHNICKÁ DATA

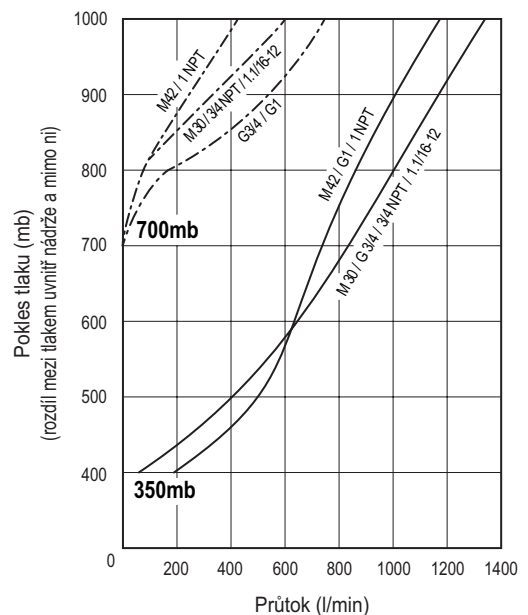
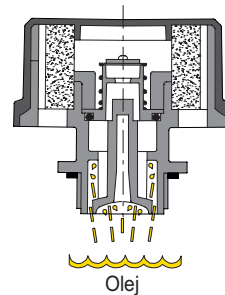
Rychlost proudění vzduchu lze pro různá provedení odvzdušňovacích zátek určit z grafu na základě vypočteného rozdílu mezi tlakem uvnitř a vně nádrže.

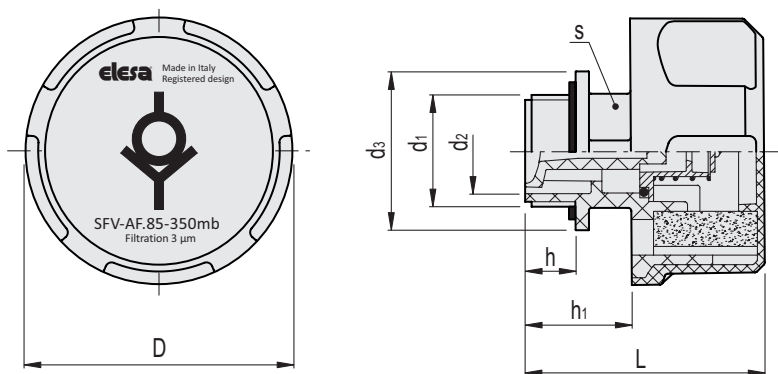
SPECIÁLNÍ PŘEVODNÍ NA VYŽÁDÁNÍ

- Černá krytka bez grafického symbolu.
- Oranžová krytka.
- Oranžová krytka bez grafického symbolu.
- Žlutá krytka.
- Žlutá krytka bez grafického symbolu.



ELESA Original design





SFV-AF-350MB

Kód	Označení	D	L	d ₁	d ₂	d ₃	h	h ₁	s	⚖
52920-C9	SFV-AF.85-M30x1.5+FC3-350MB-C9	85	73	M30x1.5	23	38	16	30.5	28	135
52922-C9	SFV-AF.85-M42x2+FC3-350MB-C9	85	76	M42x2	33	50	16.5	34	36	144
52924-C9	SFV-AF.85-G3/4+FC3-350MB-C9	85	73	G 3/4	20.5	35	16	30.5	28	134
52926-C9	SFV-AF.85-G1+FC3-350MB-C9	85	73	G 1	25	40	16	30.5	28	137
952924-C9	SFV-AF.85-3/4 NPT+FC3-350MB-C9	85	73	3/4 NPT	20.5	36	16.5	30.5	28	134
952926-C9	SFV-AF.85-1 NPT+FC3-350MB-C9	85	77	1 NPT	27	41	19	34.5	34	137
952928-C9	SFV-AF.85-1.1/16-12 SAE+FC3-350MB-C9	85	73	1.1/16-12 UNF	20.5	35	16	30.5	28	134

SFV-AF-700MB

Kód	Označení	D	L	d ₁	d ₂	d ₃	h	h ₁	s	⚖
52921-C9	SFV-AF.85-M30x1.5+FC3-700MB-C9	85	73	M30x1.5	23	38	16	30.5	28	136
52923-C9	SFV-AF.85-M42x2+FC3-700MB-C9	85	76	M42x2	33	50	16.5	34	36	145
52925-C9	SFV-AF.85-G3/4+FC3-700MB-C9	85	73	G 3/4	20.5	35	16	30.5	28	135
52927-C9	SFV-AF.85-G1+FC3-700MB-C9	85	73	G 1	25	40	16	30.5	28	138
952925-C9	SFV-AF.85-3/4 NPT+FC3-700MB-C9	85	73	3/4 NPT	20.5	36	16.5	30.5	28	135
952927-C9	SFV-AF.85-1 NPT+FC3-700MB-C9	85	77	1 NPT	27	41	19	34.5	34	138
952929-C9	SFV-AF.85-1.1/16-12 SAE+FC3-700MB-C9	85	73	1.1/16-12 UNF	20.5	35	16	30.5	28	135

