

Odvzdušňovací zátky

Technopolymer, silná filtrace, s ventilem, zástěrkou a plochou měrkou

KRYTKA

Technopolymer na bázi polyamidu (PA), černá barva RAL 9005, matný povrch, grafické symboly gravírované laserem.

ZÁVITOVÁ SPOJKA

Technopolymer na bázi polyamidu (PA), se zástěrkou a šestihrannou maticí, černá barva, polomatný povrch.

TĚSNÍCÍ KROUŽEK

Podložka ze syntetické pryže NBR.

PŘETLAKOVÝ VENTIL

Technopolymer s O-kroužkem ze syntetické pryže NBR
Pružina z nerezové oceli, nastaveno přibližně na 0,350 bar nebo 0,700 bar.

VZDUCHOVÝ FILTR

Polyester s jemností filtrace 3 µm (účinnost >98 %).

PLOCHÁ MĚRKA

Plochá část z fosfátované oceli (maximální viditelnost hladiny kapaliny).

Na vyžádání a pro dostatečné množství lze měрку dodat v různých délkách, nebo lze měрку opatřit ryskami MAX-MIN pro označení výšky hladiny.

STANDARDNÍ PŘEVODNÍ

- **SFV-AF-350MB+a**: ventil se otevře, pokud překročí 0,350 bar (nastaveno na 350 mb).
- **SFV-AF-700MB+a**: ventil se otevře, když tlak překročí 0,700 bar (nastaveno na 700 mb).

MAXIMÁLNÍ TRVALÁ PROVOZNÍ TEPLOTA

100°C.

VLASTNOSTI

Odvzdušňovací zátky SFV-AF (průmyslový vzor) jsou vhodné pro veškeré aplikace (převodovky, variátory i kompresory), u kterých nesmí vnitřní tlak v nádrži překročit určitou hodnotu (350 nebo 700 mbar).

V těchto případech bezpečnostní ventil zátky umožní vytlačení přebytečného vzduchu z nádrže a tím se dosáhne uvnitř nádrže hodnoty tlaku, na který je ventil nastavený.

Ventil (uzavřený při normálních tlakových podmínkách) zabraňuje vnikání prachu a unikání oleje.

U odvzdušňovacích zátek SFV-AF speciální vnitřní geometrie zastavuje únik kapaliny, a to i v nejkritičtějším případě silného prosakování kapaliny.

Šestihran na závitové spojení umožňuje pomocí klíče aplikovat na krytku větší utahovací moment a zajistit si tak lepší stlačení těsnění.

TECHNICKÁ DATA

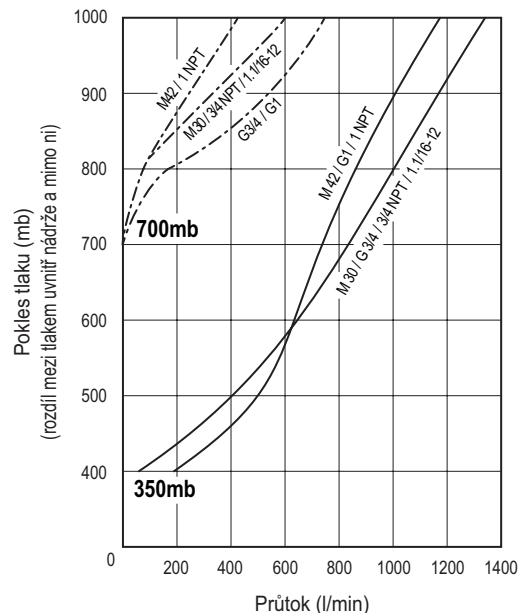
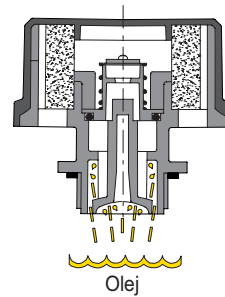
Rychlost proudění vzduchu lze pro různá provedení odvzdušňovacích zátek určit z grafu na základě vypočteného rozdílu mezi tlakem uvnitř a vně nádrže.

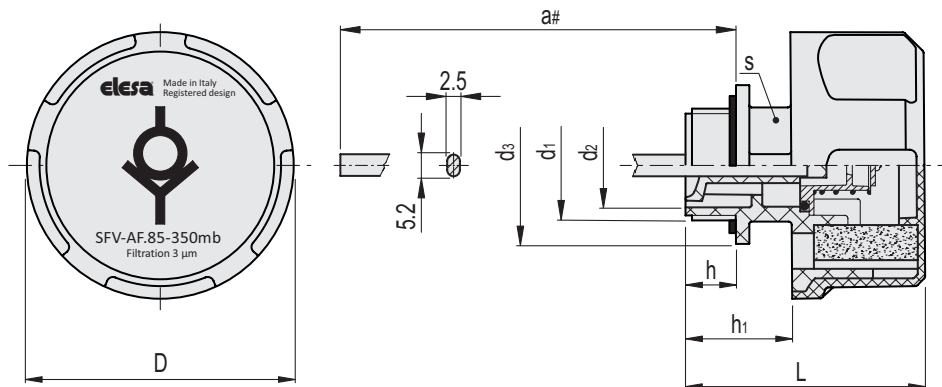
SPECIÁLNÍ PŘEVODNÍ NA VYŽÁDÁNÍ

- Černá krytka bez grafického symbolu.
- Oranžová krytka.
- Oranžová krytka bez grafického symbolu.
- Žlutá krytka.
- Žlutá krytka bez grafického symbolu.
- Měрку lze dodat v různých délkách nebo ji lze opatřit ryskami MAX a MIN, které označují výšku hladiny.



ELESA Original design





SFV-AF+a-350MB

Kód	Označení	D	a#	L	d1	d2	d3	h	h1	s	⚖
52930-C9	SFV-AF.85-M30x1.5+FC3-350MB+a-C9	85	193	73	M30x1.5	23	38	16	30.5	28	155
52932-C9	SFV-AF.85-M42x2+FC3-350MB+a-C9	85	190	76	M42x2	33	50	16.5	34	36	164
52934-C9	SFV-AF.85-G3/4+FC3-350MB+a-C9	85	193	73	G 3/4	20.5	35	16	30.5	28	154
52936-C9	SFV-AF.85-G1+FC3-350MB+a-C9	85	193	73	G1	25	40	16	30.5	28	157
952934-C9	SFV-AF.85-3/4 NPT+FC3-350MB+a-C9	85	193	73	3/4 NPT	20.5	36	16.5	30.5	28	154
952936-C9	SFV-AF.85-1 NPT+FC3-350MB+a-C9	85	191	77	1 NPT	27	41	19	34.5	34	157
952938-C9	SFV-AF.85-1.1/16-12 SAE+FC3-350MB+a-C9	85	193	73	1.1/16-12 UNF	20.5	35	16	30.5	28	154

SFV-AF+a-700MB

Kód	Označení	D	a#	L	d1	d2	d3	h	h1	s	⚖
52931-C9	SFV-AF.85-M30x1.5+FC3-700MB+a-C9	85	193	73	M30x1.5	23	38	16	30.5	28	156
52933-C9	SFV-AF.85-M42x2+FC3-700MB+a-C9	85	190	76	M42x2	33	50	16.5	34	36	165
52935-C9	SFV-AF.85-G3/4+FC3-700MB+a-C9	85	193	73	G 3/4	20.5	35	16	30.5	28	155
52937-C9	SFV-AF.85-G1+FC3-700MB+a-C9	85	193	73	G1	25	40	16	30.5	28	158
952935-C9	SFV-AF.85-3/4 NPT+FC3-700MB+a-C9	85	193	73	3/4 NPT	20.5	36	16.5	30.5	28	155
952937-C9	SFV-AF.85-1 NPT+FC3-700MB+a-C9	85	191	77	1 NPT	27	41	19	34.5	34	158
952939-C9	SFV-AF.85-1.1/16-12 SAE+FC3-700MB+a-C9	85	193	73	1.1/16-12 UNF	20.5	35	16	30.5	28	155

