

Sada trubkových upínačů pro zátěžové řady podle DIN 3015-2

Technopolymer (polypropylen) a ocel

STANDARDNÍ PRVKY

- **DCE-H:** Trubkové upínače zatěžovací řady podle DIN 3015-2, v provedení z technopolymeru na bázi polypropylenu (PP), vysoká odolnost proti UV záření, černá barva RAL 9005.
- **DCE-PU:** pozinkovaná krycí deska.
- **DCE-PL:** přivařená dolní deska z fosfátované oceli.
- **DCE-SRC:** šroub s válcovou hlavou s vnitřním šestihranem, z pozinkované oceli.
- **DCE-SRE:** šroub se šestihrannou hlavou, z pozinkované oceli.
- **DCE-WA:** plochá podložka z pozinkované oceli.
- **DCE-GU:** montážní vodičko z pozinkované oceli.
- **DCE-NTG:** matice pro montážní vodičko z pozinkované oceli.

VLASTNOSTI A POUŽITÍ

Prostřednictvím objímkového tělesa DCE-H lze získat různé konfigurace sad, které umožňují zajišťování tuhých trubek a vytváření tuhého potrubního systému bezpečným způsobem snižujícím vibrace a hluk.

Norma DIN 3015-2 definuje technické, rozměrové a materiálové požadavky pro vytváření upevňovacího systému vhodného k použití ve vícero oblastech.

Předpis vycházející z norem DIN definuje zejména konkrétní referenční skupiny založené celkových rozměrech těles objímek.

Tabulka udává vzájemné přiřazení mezi skupinami podle DIN 3015-2 a odpovídajícími skupinami DCE-H.

Tyto upínače se používají v oblasti těžké průmyslové hydrauliky pro sestavování hydraulických a olejově hydraulických systémů, u kterých jsou požadovány vysoká mechanická síla a účinné snížení přenosu vibrací a hluku.

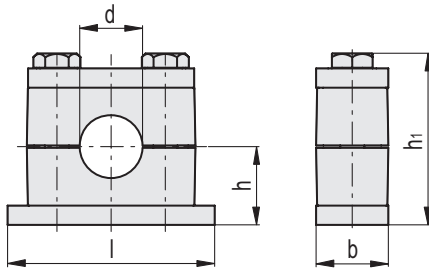
Montáž upínací sady se zahajuje zdola; přivařovací deska DCE-PL představuje základnu, na které spočívá spodní poloviční objímka, do níž se poté vkládá trubka, která se překrývá horní poloviční objímkou. Pokud není nutné pevné řešení, lze namísto desky použít montážní matice DCE-NTG. Jsou-li tyto matice umístěny na vodičku DCE-GU, umožňují posouvání sady podél tohoto vodička, a tím i provádění úprav jeho polohy během fáze umísťování.



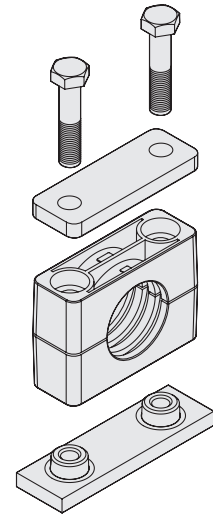
Při utahování objímky je možné použít krycí desku DCE-PU společně se šrouby se šestihrannou hlavou DCE-SRE. Informace v kapitole Technické údaje trubkových upínačů.

TABULKA STANDARDNÍCH PRVKŮ

DCK-H	-	1	-	8	-	SRE	-	PU	-	PL	-	PP	-	C9
		①		②		③		④		⑤				
	Skupina podle DIN 3015-2	1	2	3	4	5								
①	DCE-H skupina	1	2	3	4	5	③	Šroub	SRE	Šroub se šestihrannou hlavou, pozinkovaná ocel				
	② Průměr trubky	8	19	30	38	76,1								
		9,5	20	32	48,3	88,9								
		10	21,3	33,7	50									
		12	22	35	50,8									
		12,7	25	36	54									
		15	25,4	38	60,3									
		16	26,9	40										
		18	28	42,4										
		20	30	45										
							④	Horní díl	PU	Horní deska, pozinkovaná ocel				
							⑤	Spodní díl	PL	Spodní deska k přivaření, fosfátovaná ocel				
							NTG		Matice pro montážní vodičko, pozinkovaná ocel					



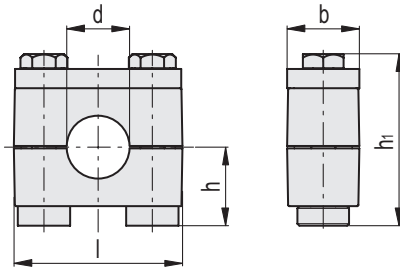
DCK-H-*-SRE-PU-PL
(*Skupina 1÷5)



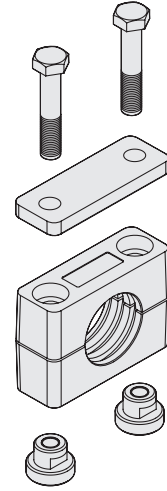
Kód	Označení	Skupina	b	d	d Trubka [GAS]	l	h	h1	△
571501-C9	DCK-H-1-8-SRE-PU-PL-PP-C9	1	30	8	-	74	24.5	55	259
571503-C9	DCK-H-1-9.5-SRE-PU-PL-PP-C9	1	30	9.5	3/8	74	24.5	55	376
571505-C9	DCK-H-1-10-SRE-PU-PL-PP-C9	1	30	10	-	74	24.5	55	259
571507-C9	DCK-H-1-12-SRE-PU-PL-PP-C9	1	30	12	-	74	24.5	55	341
571509-C9	DCK-H-1-12.7-SRE-PU-PL-PP-C9	1	30	12.7	1/2	74	24.5	55	376
571511-C9	DCK-H-1-15-SRE-PU-PL-PP-C9	1	30	15	11/4	74	24.5	55	341
571513-C9	DCK-H-1-16-SRE-PU-PL-PP-C9	1	30	16	5/8	74	24.5	55	255
571515-C9	DCK-H-1-18-SRE-PU-PL-PP-C9	1	30	18	-	74	24.5	55	255
571517-C9	DCK-H-1-19-SRE-PU-PL-PP-C9	1	30	19	3/4	74	24.5	55	337
571519-C9	DCK-H-1-20-SRE-PU-PL-PP-C9	1	30	20	-	74	24.5	55	337
571531-C9	DCK-H-2-19-SRE-PU-PL-PP-C9	2	30	19	3/4	86	32.5	71	259
571533-C9	DCK-H-2-20-SRE-PU-PL-PP-C9	2	30	20	-	86	32.5	71	259
571535-C9	DCK-H-2-21.3-SRE-PU-PL-PP-C9	2	30	21.3	-	86	32.5	71	507
571537-C9	DCK-H-2-22-SRE-PU-PL-PP-C9	2	30	22	7/8	86	32.5	71	341
571539-C9	DCK-H-2-25-SRE-PU-PL-PP-C9	2	30	25	-	86	32.5	71	341
571541-C9	DCK-H-2-25.4-SRE-PU-PL-PP-C9	2	30	25.4	1	86	32.5	71	507
571543-C9	DCK-H-2-26.9-SRE-PU-PL-PP-C9	2	30	26.9	-	86	32.5	71	374
571545-C9	DCK-H-2-28-SRE-PU-PL-PP-C9	2	30	28	-	86	32.5	71	257
571547-C9	DCK-H-2-30-SRE-PU-PL-PP-C9	2	30	30	-	86	32.5	71	257
571551-C9	DCK-H-3-30-SRE-PU-PL-PP-C9	3	30	30	-	100	38	82	339
571553-C9	DCK-H-3-32-SRE-PU-PL-PP-C9	3	30	32	11/4	100	38	82	339
571555-C9	DCK-H-3-33.7-SRE-PU-PL-PP-C9	3	30	33.7	-	100	38	82	374
571557-C9	DCK-H-3-35-SRE-PU-PL-PP-C9	3	30	35	-	100	38	82	254
571559-C9	DCK-H-3-36-SRE-PU-PL-PP-C9	3	30	36	-	100	38	82	254
571561-C9	DCK-H-3-38-SRE-PU-PL-PP-C9	3	30	38	11/2	100	38	82	336
571563-C9	DCK-H-3-40-SRE-PU-PL-PP-C9	3	30	40	-	100	38	82	336
571565-C9	DCK-H-3-42.4-SRE-PU-PL-PP-C9	3	30	42.4	-	100	38	82	506
571567-C9	DCK-H-3-45-SRE-PU-PL-PP-C9	3	30	45	1	100	38	82	253
571571-C9	DCK-H-4-38-SRE-PU-PL-PP-C9	4	45	38	-	140	54	112	253
571573-C9	DCK-H-4-48.3-SRE-PU-PL-PP-C9	4	45	48.3	-	140	54	112	506
571575-C9	DCK-H-4-50-SRE-PU-PL-PP-C9	4	45	50	-	140	54	112	335
571577-C9	DCK-H-4-50.8-SRE-PU-PL-PP-C9	4	45	50.8	2	140	54	112	372
571579-C9	DCK-H-4-54-SRE-PU-PL-PP-C9	4	45	54	-	140	54	112	335
571581-C9	DCK-H-4-60.3-SRE-PU-PL-PP-C9	4	45	60.3	-	140	54	112	372
571591-C9	DCK-H-5-76.1-SRE-PU-PL-PP-C9	5	60	76.1	-	180	69	142	503
571593-C9	DCK-H-5-88.9-SRE-PU-PL-PP-C9	5	60	88.9	-	180	69	142	503



Prvky pro hydraulické systémy 15



DCK-H-*-SRE-PU-NTG
(*Skupina 1+4)



Kód	Označení	Skupina	b	d	d Trubka [GAS]	l	h	hi	
571601-C9	DCK-H-1-8-SRE-PU-NTG-PP-C9	1	30	8	-	56	23.9	54.4	256
571603-C9	DCK-H-1-9.5-SRE-PU-NTG-PP-C9	1	30	9.5	3/8	56	23.9	54.4	369
571605-C9	DCK-H-1-10-SRE-PU-NTG-PP-C9	1	30	10	-	56	23.9	54.4	256
571607-C9	DCK-H-1-12-SRE-PU-NTG-PP-C9	1	30	12	-	56	23.9	54.4	338
571609-C9	DCK-H-1-12.7-SRE-PU-NTG-PP-C9	1	30	12.7	1/2	56	23.9	54.4	369
571611-C9	DCK-H-1-15-SRE-PU-NTG-PP-C9	1	30	15	-	56	23.9	54.4	338
571613-C9	DCK-H-1-16-SRE-PU-NTG-PP-C9	1	30	16	5/8	56	23.9	54.4	255
571615-C9	DCK-H-1-18-SRE-PU-NTG-PP-C9	1	30	18	-	56	23.9	54.4	255
571617-C9	DCK-H-1-19-SRE-PU-NTG-PP-C9	1	30	19	3/4	56	23.9	54.4	337
571619-C9	DCK-H-1-20-SRE-PU-NTG-PP-C9	1	30	20	-	56	23.9	54.4	337
571631-C9	DCK-H-2-19-SRE-PU-NTG-PP-C9	2	30	19	3/4	70	31.9	70.4	258
571633-C9	DCK-H-2-20-SRE-PU-NTG-PP-C9	2	30	20	1 1/2	70	31.9	70.4	258
571635-C9	DCK-H-2-21.3-SRE-PU-NTG-PP-C9	2	30	21.3	-	70	31.9	70.4	501
571637-C9	DCK-H-2-22-SRE-PU-NTG-PP-C9	2	30	22	7/8	70	31.9	70.4	340
571639-C9	DCK-H-2-25-SRE-PU-NTG-PP-C9	2	30	25	-	70	31.9	70.4	340
571641-C9	DCK-H-2-25.4-SRE-PU-NTG-PP-C9	2	30	25.4	1	70	31.9	70.4	501
571643-C9	DCK-H-2-26.9-SRE-PU-NTG-PP-C9	2	30	26.9	-	70	31.9	70.4	872
571645-C9	DCK-H-2-28-SRE-PU-NTG-PP-C9	2	30	28	-	70	31.9	70.4	259
571647-C9	DCK-H-2-30-SRE-PU-NTG-PP-C9	2	30	30	-	70	31.9	70.4	259
571651-C9	DCK-H-3-30-SRE-PU-NTG-PP-C9	3	30	30	-	85	37.4	81.4	341
571653-C9	DCK-H-3-32-SRE-PU-NTG-PP-C9	3	30	32	1 1/4	85	37.4	81.4	341
571655-C9	DCK-H-3-33.7-SRE-PU-NTG-PP-C9	3	30	33.7	-	85	37.4	81.4	872
571657-C9	DCK-H-3-35-SRE-PU-NTG-PP-C9	3	30	35	-	85	37.4	81.4	331
571659-C9	DCK-H-3-36-SRE-PU-NTG-PP-C9	3	30	36	-	85	37.4	81.4	331
571661-C9	DCK-H-3-38-SRE-PU-NTG-PP-C9	3	30	38	1 1/2	85	37.4	81.4	463
571663-C9	DCK-H-3-40-SRE-PU-NTG-PP-C9	3	30	40	-	85	37.4	81.4	463
571665-C9	DCK-H-3-42.4-SRE-PU-NTG-PP-C9	3	30	42.4	-	85	37.4	81.4	1271
571667-C9	DCK-H-3-45-SRE-PU-NTG-PP-C9	3	30	45	1/2	85	37.4	81.4	319
571671-C9	DCK-H-4-38-SRE-PU-NTG-PP-C9	4	45	38	1 1/2	116	52	113	319
571673-C9	DCK-H-4-48.3-SRE-PU-NTG-PP-C9	4	45	48.3	-	116	52	113	1271
571675-C9	DCK-H-4-50-SRE-PU-NTG-PP-C9	4	45	50	-	116	52	113	450
571677-C9	DCK-H-4-50.8-SRE-PU-NTG-PP-C9	4	45	50.8	-	116	52	113	852
571679-C9	DCK-H-4-54-SRE-PU-NTG-PP-C9	4	45	54	-	116	52	113	450
571681-C9	DCK-H-4-60.3-SRE-PU-NTG-PP-C9	4	45	60.3	-	116	52	113	852

Prvky pro hydraulické systémy 15