

Ploché podložky

pro trubkové upínače DCE, ocel

MATERIÁL

Pozinkovaná ocel, třída 8.

STANDARDNÍ PŘÍSLUŠENSTVÍ

- **DCE-WA-S:** pro trubkové upínače standardní řady DCE-S (DIN 3015-1).
- **DCE-WA-D:** pro trubkové upínače dvojité řady DCE-D (DIN 3015-3).

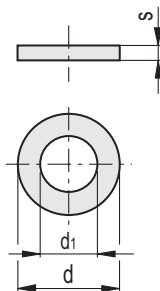
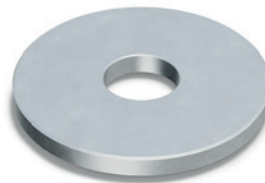
VLASTNOSTI A POUŽITÍ

Používají se hlavně v kombinaci se šrouby DCE-SRC a DCE-SRE určenými k připevňování polovičních upínačů.

PŘÍSLUŠENSTVÍ

Pro montážní sadu DCK-S a DCK-D.

- DCE-S: trubkové upínače standardní řady.
- DCE-D: trubkové upínače dvojité řady.
- DCE-SRC: šrouby s válcovou hlavou.
- DCE-SRE: šrouby se šestihrannou hlavou.



DCE-WA-S

Kód	Označení	d	d ₁	s	Montáž pomocí šroubů	△
570201	DCE-WA-S-6.3-0.8-ZN	11	6.4	1.6	M 6	1

DCE-WA-D

Kód	Označení	d	d ₁	s	Montáž pomocí šroubů	△
570203	DCE-WA-D-6.5-2-ZN	22	6.5	2	M 6	6
570205	DCE-WA-D-8.5-2-ZN	22	8.5	2	M 8	6