

Trubkové upínače zátěžové řady podle DIN 3015-2

Technopolymer (polypropylen)

MATERIÁL

Technopolymer na bázi polypropylenu (PP), vysoká odolnost proti UV záření, černá barva RAL 9005.

STANDARDNÍ PROVEDENÍ

Dva upevňovací otvory pro šrouby s válcovou hlavou nebo šestihrannou hlavou.

PRACOVNÍ TEPLOTA

Od -30 °C do +90 °C.

VLASTNOSTI A POUŽITÍ

Trubkový upínač zátěžové řady, jehož provedení je v souladu s normou DIN 3015-2, umožňuje zajišťování tuhých trubek a vytváření potrubního systému (pro kapaliny nebo plyny).

Předpis vycházející z norem DIN definuje zejména konkrétní referenční skupiny založené celkových rozměrech těles objímek.

Tabulka udává vzájemné přiřazení mezi skupinou podle DIN 3015-2 a odpovídající skupinou DCE-H.

Tyto upínače se používají v oblasti těžké průmyslové hydrauliky pro sestavování hydraulických a olejově hydraulických systémů, u kterých jsou požadovány vysoká mechanická síla a účinné snížení přenosu vibrací a hluku.

Používají se v železničním a námořním odvětví, na přibřežních a pobřežních plošinách.

Informace v kapitole Technické údaje trubkových upínačů.

PROVEDENÍ NA VYŽÁDÁNÍ

- Upínače pro trubky s rozdílnými průměry.
- Různé materiály a barvy.

PŘÍSLUŠENSTVÍ

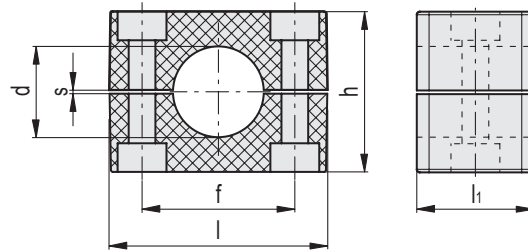
Pro montážní sadu DCK-H.

- DCE-PU: krycí desky.
- DCE-PL: přivařené dolní desky.
- DCE-SRC: šrouby s válcovou hlavou.
- DCE-SRE: šrouby se šestihrannou hlavou.
- DCE-GU: montážní vodítka.
- DCE-NTG: matice pro montážní vodítka.



Vzájemné přiřazení mezi skupinou podle DIN 3015-2 a skupinou DCE-H

Skupina podle DIN 3015-2	1	2	3	4	5
Skupina DCE-H	1	2	3	4	5



DCE-H

Kód	Označení	Skupina	d	d Trubka [GAS]	f	l	li	h	s	Montáž pomocí	Montáž pomocí	15
										šroubů Metrický	šroubů UNC	
570221-C9	DCE-H-1-8-PP-C9	1	8	-	33	56	30	33	1	M10	3/8-16	15
570223-C9	DCE-H-1-9.5-PP-C9	1	9.5	3/8	33	56	30	33	1	M10	3/8-16	16
570225-C9	DCE-H-1-10-PP-C9	1	10	-	33	56	30	33	1	M10	3/8-16	15
570227-C9	DCE-H-1-12-PP-C9	1	12	-	33	56	30	33	1	M10	3/8-16	13
570229-C9	DCE-H-1-12.7-PP-C9	1	12.7	1/2	33	56	30	33	1	M10	3/8-16	15
570231-C9	DCE-H-1-15-PP-C9	1	15	-	33	56	30	33	1	M10	3/8-16	14
570233-C9	DCE-H-1-16-PP-C9	1	16	5/8	33	56	30	33	1	M10	3/8-16	13
570235-C9	DCE-H-1-18-PP-C9	1	18	-	33	56	30	33	1	M10	3/8-16	12
570237-C9	DCE-H-1-19-PP-C9	1	19	3/4	33	56	30	33	1	M10	3/8-16	14
570239-C9	DCE-H-1-20-PP-C9	1	20	-	33	56	30	33	1	M10	3/8-16	13
570251-C9	DCE-H-2-19-PP-C9	2	19	3/4	45	70	30	49	1	M10	3/8-16	29
570253-C9	DCE-H-2-20-PP-C9	2	20	-	45	70	30	49	1	M10	3/8-16	23
570255-C9	DCE-H-2-21.3-PP-C9	2	21.3	-	45	70	30	49	1	M10	3/8-16	22
570257-C9	DCE-H-2-22-PP-C9	2	22	7/8	45	70	30	49	1	M10	3/8-16	22
570259-C9	DCE-H-2-25-PP-C9	2	25	-	45	70	30	49	1	M10	3/8-16	21
570261-C9	DCE-H-2-25.4-PP-C9	2	25.4	1	45	70	30	49	1	M10	3/8-16	27
570263-C9	DCE-H-2-26.9-PP-C9	2	26.9	-	45	70	30	49	1	M10	3/8-16	21
570265-C9	DCE-H-2-28-PP-C9	2	28	-	45	70	30	49	1	M10	3/8-16	20
570267-C9	DCE-H-2-30-PP-C9	2	30	-	45	70	30	49	1	M10	3/8-16	25
570281-C9	DCE-H-3-30-PP-C9	3	30	-	60	85	30	60	1.2	M10	3/8-16	33
570283-C9	DCE-H-3-32-PP-C9	3	32	1 1/4	60	85	30	60	1.2	M10	3/8-16	32
570285-C9	DCE-H-3-33.7-PP-C9	3	33.7	-	60	85	30	60	1.2	M10	3/8-16	31
570287-C9	DCE-H-3-35-PP-C9	3	35	-	60	85	30	60	1.2	M10	3/8-16	31
570289-C9	DCE-H-3-36-PP-C9	3	36	-	60	85	30	60	1.2	M10	3/8-16	37
570291-C9	DCE-H-3-38-PP-C9	3	38	1 1/2	60	85	30	60	1.2	M10	3/8-16	29
570293-C9	DCE-H-3-40-PP-C9	3	40	-	60	85	30	60	1.2	M10	3/8-16	29
570295-C9	DCE-H-3-42.4-PP-C9	3	42.4	-	60	85	30	60	1.2	M10	3/8-16	28
570297-C9	DCE-H-3-45-PP-C9	3	45	-	60	85	30	60	1.2	M10	3/8-16	26
570311-C9	DCE-H-4-38-PP-C9	4	38	1 1/2	90	116	45	88	2	M12	1/2-13	106
570313-C9	DCE-H-4-48.3-PP-C9	4	48.3	-	90	116	45	88	2	M12	1/2-13	96
570315-C9	DCE-H-4-50-PP-C9	4	50	-	90	116	45	88	2	M12	1/2-13	95
570317-C9	DCE-H-4-50.8-PP-C9	4	50.8	2	90	116	45	88	2	M12	1/2-13	95
570319-C9	DCE-H-4-54-PP-C9	4	54	-	90	116	45	88	2	M12	1/2-13	93
570321-C9	DCE-H-4-60.3-PP-C9	4	60.3	-	90	116	45	88	2	M12	1/2-13	87
570331-C9	DCE-H-5-76.1-PP-C9	5	76.1	-	122	155	60	118	2	M16	5/8-11	193
570333-C9	DCE-H-5-88.9-PP-C9	5	88.9	-	122	155	60	118	2	M16	5/8-11	171

